

FITXA 33: EL PALAU DE LA MÚSICA CATALANA

1. Catalogació

Títol: El Palau de la Música Catalana

Autor: Lluís Domènech i Montaner

Cronologia: 1905 - 1908

Localització: Via Laietana (Barcelona)

Estil: Modernisme català

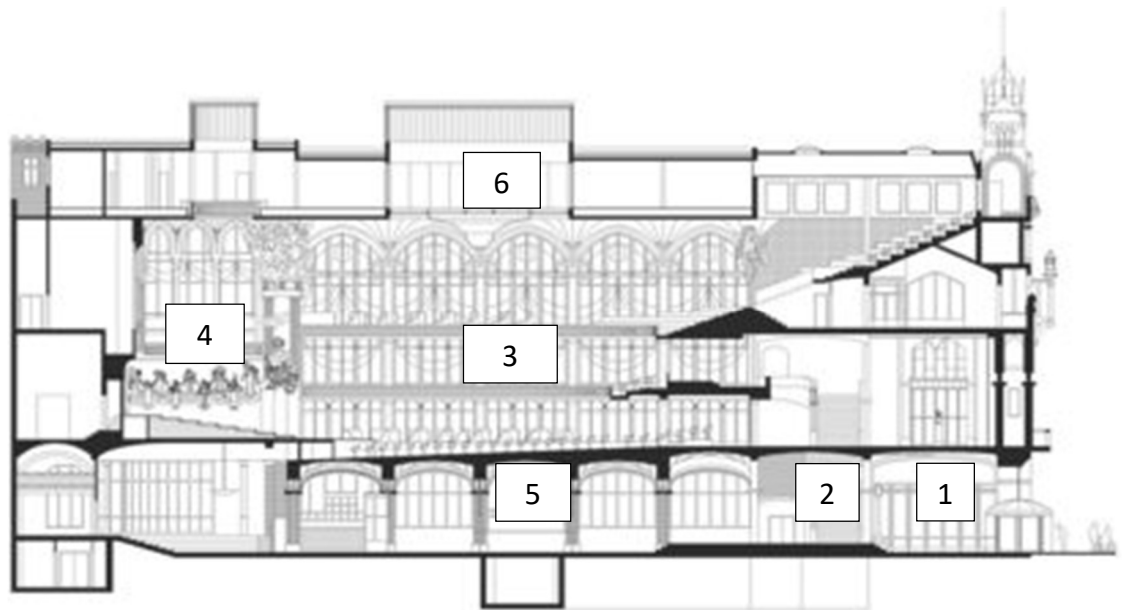
Material: pedra, maó, ceràmica i vidre

Sistema constructiu: materials industrials

Tipologia: El Palau de Música Catalana és un auditori de la seu social de l'orfeó català.

Va ser declarat monument històric i patrimoni de la humanitat.

2. Anàlisi formal



1. Vestíbul
2. Escala
3. Auditori
4. Escenari
5. Camerinos
6. La seu social de l'orfeó català

Elements de suport i suportats

El Palau de la Música Catalana se situa en un xamfrà en un solar petit i irregular. L'estructura és de ferro i permet la planta lliure i gran finestrals, que s'anomena **capsa de vidre**: grans finestrals amb l'entrada de llum natural.

Tenim un entramat metàl·lic i columnes de ferro que s'aprofiten com elements decoratius, concentra les càrregues en punts determinats i la resta queda alliberada.

Utilitza tècniques modernes però també altres de tradicionals o populars catalanes com la volta de revoltons: petites voltes entre biga i biga. Al sostre destaca una cúpula invertida que forma una gran làmpada natural.

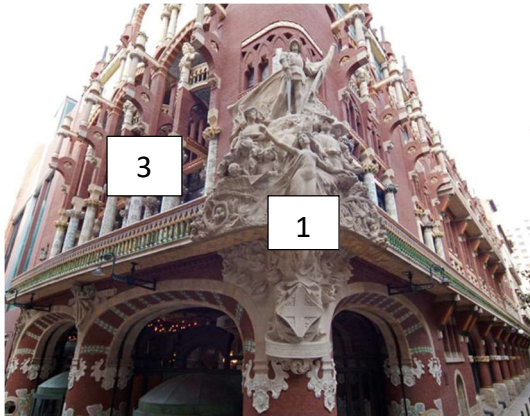
Espai exterior

L'edifici té dues façanes de maó vist vermell amb arcades a la planta baixa i una tribuna coronada per arcs apuntats. Destacar que tot està revestit de ceràmica.

Elements escultòrics a destacar:

1. Al xamfrà hi tenim el conjunt escultòric de Miquel Blay dedicat a la Cançó Popular catalana que és una al·legoria, ja que té dues parts: l'una mostra la llar a través de figures femenines i l'altra el món de treball amb pescadors, obrers,... Al centre, l'escut de l'ajuntament de Barcelona i, a dalt Sant Jordi, el patró de Catalunya.
2. A la façana principal destaca un mosaic que representa la Balanguera, una cançó popular flanquejada per l'orfeó i les muntanyes de Montserrat al fons. Un mosaic de Lluís Bru.

3. A la tribuna trobem 14 columnes de grups de dos cobertes amb mosaics. Al segon pis hi trobem bustos de músics sobre columnes (Bach, Bethoveen, etc.) que representaven musics universals famosos.



Espai interior

1. Vestíbul, destaca una gran escalinata de marbre que dona accés a l'element central, la sala d'audicions. L'escala presenta unes baranes molt decorades.
2. La sala d'audicions és l'element central que forma un gran espai unitari amb l'escenari, que només és separat per un gran arc. Els elements a destacar en aquest gran arc són les obres de Massage i Gargar que representen es flors de maig. També uns bustos a cada costat de l'arc, un músic català, d'Anselm Clavè com a homenatge de la música popular i d'altra banda, els bustos de Wagner i Bethoveen com a homenatge de la música universal i culta.

L'auditori està dividit en la platea i dues tribunes laterals.

3. Al fons es troba l'escenari amb planta semicircular, està decorat a la base de ceràmica, format per un conjunt de mosaics fets amb trencadís amb nou figures a cada banda que representen fades, deesses o muses de la música que toquen diferents instruments. És un mosaic però hi ha parts del cos que sobresurten. Les figures estan unides per garlandes de flors que també estan als capitells i als vitralls.

Al fons trobem un mosaic fet per Lluís Bru on trobem la senyera catalana i al damunt tenim l'orgue, tot és un continu reso dels símbols catalans.

4. El gran vitrall de sostre té forma de cúpula invertida amb vitralls de diferents colors, actua com una gran làmpada que aporta llum natural, de la mateixa manera que els finestrals lateral
5. Els murs laterals són obres de Gargallo amb referències musicals amb vitralls de gran valor als finestrals laterals.



Estil: modernisme català

Les característiques del modernisme català són:

- El modernisme s'identifica amb el nacionalisme català però, val a dir que és un moviment que es dona a tota Europa amb diferents noms: Art Nouveau a França, Style liberty a Itàlia, Modern Style al Regne Unit i Modernisme a Espanya.
- El modernisme vol recuperar les "Arts and crafts" que significa tornar a reivindicar el treball fet a mà.
- Els materials com el ferro i el maó aspiren a integrar-se en totes les arts.
- A Catalunya destaquen dos corrents modernistes: d'una banda, un moviment nacionalista modern i estructural que representa Domènech i Montaner i d'altra banda, una fórmula més ornamental que anomenem més organicista que representa Antoni Gaudí.

3. Interpretació

Contingut i significat

Caràcter: El Palau de la Música Catalana és un edifici civil destinat a ser la seu de l'orfeó català i la sala de concerts.

Contingut: El Palau de la Música Catalana és un espai lúdic i social que es va construir amb aportacions populars, donatius de gent del poble. Per tant, té una àmplia representació social.

En els últims anys hi ha hagut diverses ampliacions a càrrec de Oscar Tusquets.

Significat: El Palau de la Música Catalana és un edifici simbòlic del catalanisme amb contínues al·legories a la pàtria catalana (Sant Jordi, la Senyera, la música, l'orfeó ,...)

És una declaració a favor de la cultura popular que connecta amb la Renaixença. També està relacionat amb els nous gustos de la burgesia catalana que enllacen amb Europa.

Encàrrec i recepció: El Palau de la Música Catalana va ser encarregat a Domènech i Montaner i costejat per les contribucions populars.

Funcions:

- Referencial: exaltació del modernisme català i la integració de totes les arts.
- Lúdica: el Palau de la Música Catalana estava pensat pel temps lleure.
- Representativa: mostra la nova burgesia industrial catalana culta i nacionalista.

Explicacions:

L'obra se situa entre 1905 i 1908, en la època de la Restauració (1875 – 1931), concretament en la segona part (1902 – 1931).

Política: Després de la crisi de 1898 Espanya per les últimes colònies. Es planteja el regeneracionisme del partit liberal i conservadors que volia modernitzar Espanya i acabar amb la corrupció, però aquest moviment fracassa amb la Setmana Tràgica de Barcelona de 1909.

Economia: Amb la II Revolució Industrial s'incorporen noves fonts d'energia (petroli i electricitat), nous mitjans de comunicació (telèfon, telègraf, etc.) i nous mitjans financers (bancs, borsa, etc.). També hi ha nous sectors industrials com la metal·lúrgia, la química,...

Societat: societat capitalista de classes obertes en funció del capital, de la lliure iniciativa i de la propietat privada. La burgesia controla tots els

mitjans de producció mentre que el proletariat només té la seva força de treball i lluita pels seus drets mínims.

Cultura: Barcelona mira cap a París com a centre cultural del món. Barcelona amb la Renaixença recupera els símbols de la cultura catalana més tradicional com: els Jocs Florals, la llengua, la senyera, les sardanes,... Recupera també el moviment de la coral.